

Фасад в осях 29-14

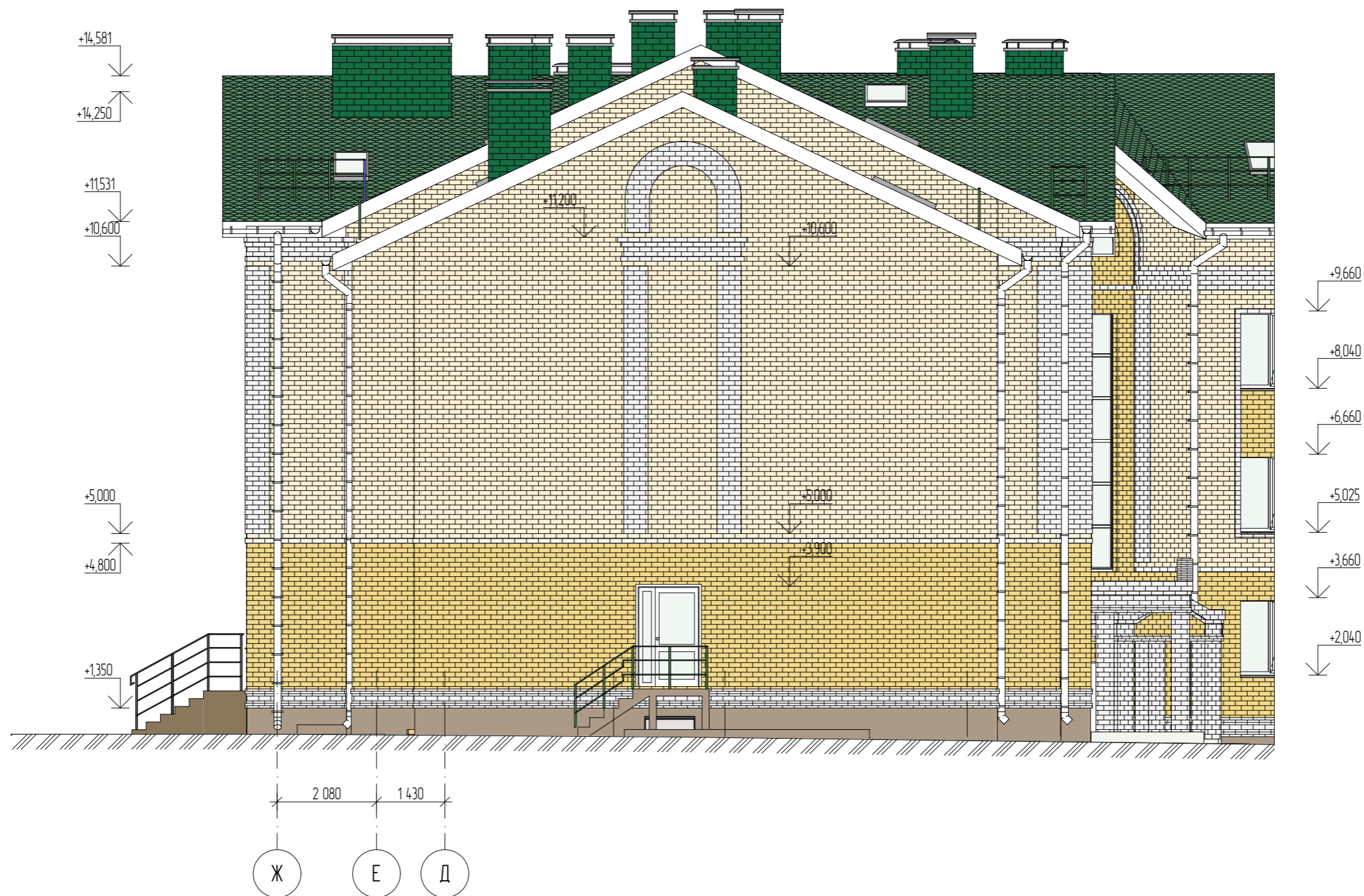


СОГЛАСОВАНО

Изд. № подл.
Подпись и дата
Взам. инв. №

						203/17-32-АС.1			
						4-я очередь комплекса малоэтажной жилой застройки "Троицкая Слобода" по адресу: Московская область, город Сергиев Посад, в районе поселка гражданский			
Изм	Колуч	Лист	№ Док	Подп	Дата	Жилой дом	Стадия	Лист	Листов
Разраб	Усов	Лисенков					Р	2	
						Фасад в осях 29-14			
Н. контр.	Скрипник								

Фасад в осях Ж-А



СОГЛАСОВАНО

Взам. инв. №

Подпись и дата

Инв. № подл.

203/17-32-АС.1

4-я очередь комплекса малоэтажной жилой застройки "Троицкая Слобода" по адресу: Московская область, город Сергиев Посад, в районе поселка Гражданский

Изм.	Колуч.	Лист	№ Док.	Подп.	Дата
ГИП	Усов				
Разраб.	Лисенков				
Н. контр.	Скрипник				

Жилой дом	Стадия	Лист	Листов
	Р	5	

Фасад в осях Ж-А

ПРОЕКТ

Формат А3

Эскизы окон		Эскизы окон		Эскизы окон	
Марка...	Вид со стороны открывания	Марка...	Вид со стороны открывания	Марка...	Вид со стороны открывания
ОБ-1		ОК-1		ОК-5	
ОБ-2		ОК-2			
ОБ-3		ОК-3		ОК-7	
ОБ-6		ОК-4			

- Заказ оконных проемов выполнять после обмера выполненных проемов.
- Перед установкой окон установить приточные клапаны под подоконниками согласно разделу ОВ.

Ведомость заполнения оконных проемов

Марка поз	Обозначение	Наименование	Размеры олока	Кол	Прим
ОБ-1	ГОСТ 21519-2003	БА СПО 82 Д2	3 740x1 560	15	
ОБ-2	ГОСТ 21519-2003	БА СПО 82 Д2	2 830x1 560	24	
ОБ-3	ГОСТ 21519-2003	БА СПО 82 Д2	4 000x2 560	6	
ОБ-6	ГОСТ 21519-2003	БА СПО 82 Д2	3 870x1 560	3	
ОК-1	ГОСТ 30674-99	ОП В2 (4М1-12-4М1-12-4М1)	2 050x1 580	18	
ОК-2	ГОСТ 30674-99	ОП В2 (4М1-12-4М1-12-4М1)	1 530x1 580	33	
ОК-3	ГОСТ 30674-99	ОП В2 (4М1-12-4М1-12-4М1)	1 530x1 580	33	
ОК-4	ГОСТ 30674-99	ОП В2 (4М1-12-4М1-12-4М1)	2 310x2 280	8	
ОК-5	ГОСТ 30674-99	ОП В2 (4М1-12-4М1-12-4М1)	1 400x5 440	4	
ОК-6	ГОСТ 30674-99	ОП В2 (4М1-12-4М1-12-4М1)	1 440x1 000	4	
ОК-7	ГОСТ 30674-99	ОП В2 (4М1-12-4М1-12-4М1)	2 350x1 300	4	
ОК-15	ОК-15	ОЕ7F6080-750Е-4773-9280-968АЕСС53F80	1 440x5 480	1	

203/17-32-АС.1

4-я очередь комплекса малоэтажной жилой застройки "Троицкая Слобода" по адресу Московская область, город Сергиев Посад, 6 районе поселка гражданский

Изм.	Колыч.	Лист	№Док.	Подп.	Дата
ГИП	Усов				
Разраб.	Лисенков				
Н. контр.	Скрипник				

Жилой дом

Стадия: Р
Лист: 16
Листов:

Ведомость заполнения оконных проемов



СОГЛАСОВАНО

Возм. инф.№

Подпись и дата

ИФ.№ подл.

СОГЛАСОВАНО

Взаим. шифр. №

Подпись и дата

Инд. № подл.

Марка поз.	Эскизы дверей
Марка поз.	Вид со Стороны Открывания
ББ-1	
ББ-2	
ББ-3	
ББ-4	

Марка поз.	Эскизы дверей
Марка поз.	Вид со Стороны Открывания
ДВ-1	
ДВ-2	
ДВ-3	
ДВ-4	

Марка поз.	Эскизы дверей
Марка поз.	Вид со Стороны Открывания
ДВ-5	
ДВ-6	

Марка поз.	Эскизы дверей
Марка поз.	Вид со Стороны Открывания
ДВ-7	

Ведомость заполнения дверных проемов

Марка поз	Обозначение	Наименование	Размеры проема	Кол	Примечание
ББ-1	ГОСТ 30674-99, ГОСТ 30970 2014	Дверь ДПН Км П Оп / 800x2300(h) Окно ОП В2 (4М1-12-4М1-12-4М1) 1030x1610	1 830x2 310	8	
ББ-2	ГОСТ 30674-99, ГОСТ 30970 2014	Дверь ДПН Км П Оп Пр 800x2300(h) Окно ОП В2 (4М1-12-4М1-12-4М1) 1030x1610	1 830x2 310	10	
ББ-3	ГОСТ 30674-99, ГОСТ 30970 2014	Дверь ДПН Км П Оп Пр 800x2300(h) Окно ОП В2 (4М1-12-4М1-12-4М1) 1420x1610	2 220x2 310	8	
ББ-4	ГОСТ 30674-99, ГОСТ 30970 2014	Дверь ДПН Км П Оп / 800x2300(h) Окно ОП В2 (4М1-12-4М1-12-4М1) 1420x1610(h)	2 220x2 310	10	
ДВ-1	ГОСТ 31173-2003	ДСН ДКН 2-2-2 М2	2 220x2 100	4	
ДВ-2	ГОСТ 30970 2014	ДПВ Км Бпр Дп Р	1 500x2 100	4	
ДВ-3	ГОСТ 30674-99, ГОСТ 30970 2014	Дверь ДПН О П Оп / 950x2100(h) Окно ОП В2 (4М1-12-4М1-12-4М1) 2100x700	2 350x2 470	4	
ДВ-4	ГОСТ 31173-2003	ДСВ КПН	1 050x2 100	19	
ДВ-5	ГОСТ 31173-2003	ДСВ КЛН	1 050x2 100	17	
ДВ-6	ГОСТ 30970 2014	ДПН О Бпр Дп Р	1 300x2 100	1	
ДВ-7	ГОСТ 30970 2014	ДПН О Бпр Дп Р	1 300x2 100	1	

203/17-32-АС.1

4-я очередь комплекса малоэтажной жилой застройки "Троицкая Слобода" по адресу: Московская область, город Сергиев Посад, в районе поселка гражданский

Изм.	Колуч.	Лист	№ Док.	Подп.	Дата
ГИП	Усов				
Разраб.	Лисенков				
Н. контр.	Скрипник				

Жилой дом			Стадия	Лист	Листов
			Р	17	

Ведомость заполнения дверных проемов

ПРОЕКТ

Формат А3

СОГЛАСОВАНО

Взам. инв. №
Подпись и дата
Инв. № подл.

Ведомость перемычек		
Марка	Схема перемычек	Кол-во
ПР-1		2
ПР-2		8
ПР-3		15
ПР-4		18
ПР-5		1

Ведомость отверстий

Поз.	Ширина мм	Высота мм	Отметка низа	Назначение	Примечание
1	300	225	-0,750	Продух	
2	300	225	-0,150	Продух	
3	300	225	0,450	Продух	
4	300	225	1,050	Продух	

Спецификация элементов кладки стен техподполья

Марка поз	Обозначение	Наименование	Объем кладки м.куб	Кол. шт	Объем р-ра м.куб
		Пеноплекс М35	22,69		
	ГОСТ 530-2007	Кирпич КОРПо 1,4/НФ/125/1,4/35/	215,34	86900	51

Ведомость заполнения оконных и дверных проемов

Марка поз.	Обозначение	Наименование	Кол.	Масса ед., кг	Примечание
ОК-1	ГОСТ 23166-99	ОП Д2 (4М1-16-4М1) 900(н)х1200	8		
ДП-1	ГОСТ 31173-2003	ДСН КПЛН 1-2-2 М2 У 2000(н)-1000	1		
ДП-2	ГОСТ 31173-2003	ДСН КПЛН 1-2-2 М2 У 2000(н)-1000	1		
ДП-3	ГОСТ 31173-2003	ДСВ КПЛН 1-2-2 М2 У 2000(н)-900	1		

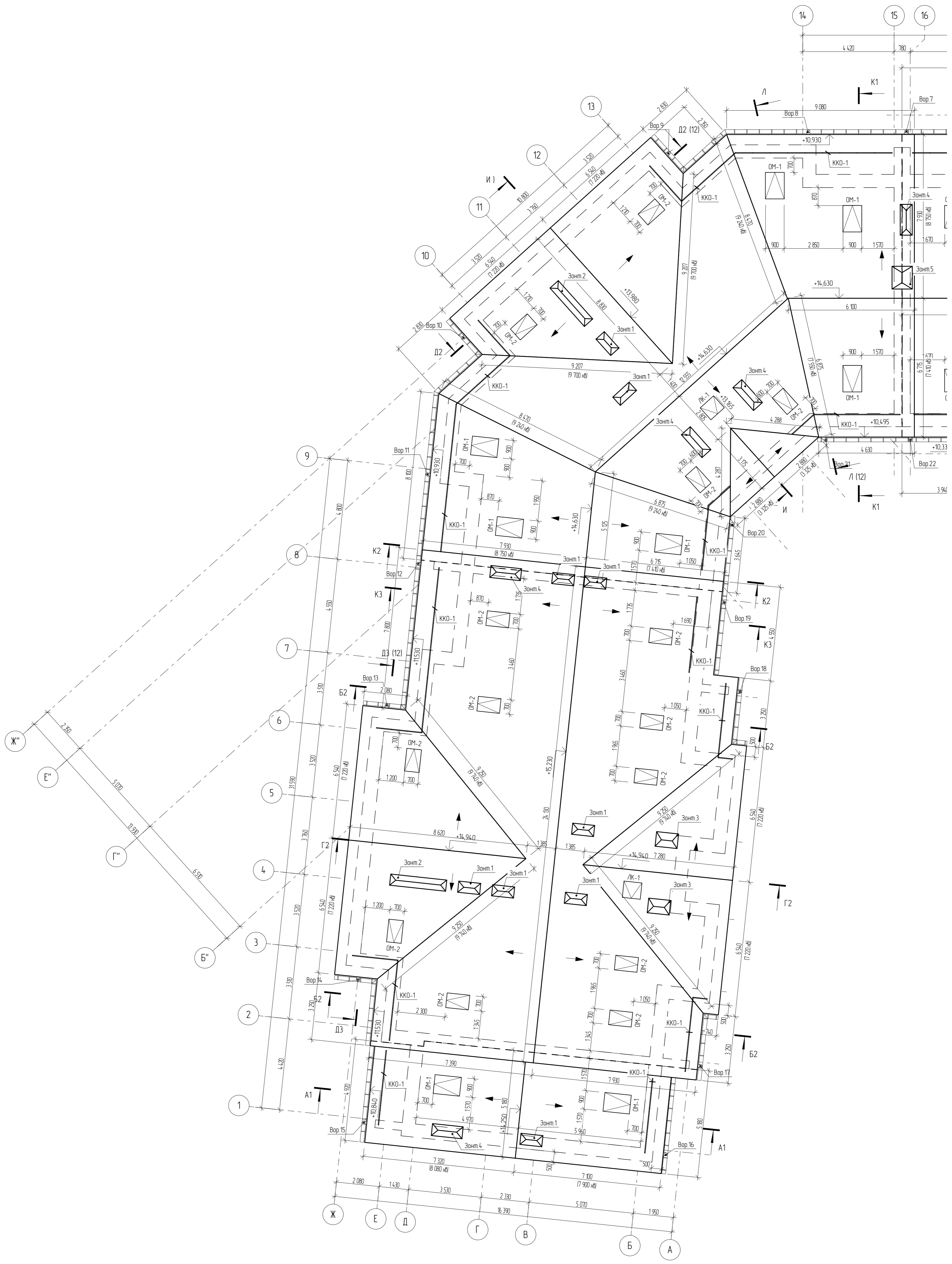
Спецификация перемычек техподполья

Марка поз.	Обозначение	Наименование	Кол.	Масса ед., кг	Примечание
	Серия 1.038.1-1, вып. 1	1ПБ13-1	1	25	
	Серия 1.038.1-1, вып. 1	2ПБ13-1	4	54	
	Серия 1.038.1-1, вып. 1	2ПБ16-2	32	65	
	Серия 1.038.1-1, вып. 1	3ПБ13-37	45	85	
	Серия 1.038.1-1, вып. 1	3ПБ16-37	58	102	

203/17-32-АС.01

4-я очередь комплекса малоэтажной жилой застройки "Троицкая Слобода" по адресу: Московская область, город Сергиев Посад, в районе поселка гражданский

Изм.	Колуч.	Лист	№ Док.	Подп.	Дата	Стадия	Лист	Листов
ГП	Усов					Жилой дом	Р	15
Разраб.	Лисенков							
Н. контр.	Скрипник					Ведомости отверстий и заполнения проемов. Спецификация перемычек		



Спецификация к плану кровли

Марка Поз	Обозначение	Наименование	Кол.	Масса ед, кг	Примечание	Марка Поз	Обозначение	Наименование	Кол.	Масса ед, кг	Примечание
1	Водосточная система "МеталлПрофиль"	Водосточный желоб Ø185x3000 мм	129		н.п.	11		Зонт 1, S=0,96 м.кв.	20		шт.
2		Водосточная труба Ø150 мм, L=3000 мм	252		н.п.	12		Зонт 2, S=3 м.кв.	4		шт.
3		Воронка выпускная Ø185x150 мм	28		шт.	13		Зонт 3, S=1,22 м.кв.	6		шт.
4		Колена трубы слобное Ø150 мм	28		шт.	14		Зонт 4, S=1,35 м.кв.	7		шт.
5		Держатель трубы Ø150 мм	260		шт.	15		Зонт 5, S=2,2 м.кв.	1		шт.
6		Угол желоба Ø185 мм 90°	14		шт.	16		Окно мансардное 700x1200	36		шт.
7		Колена трубы Ø150 мм 60°	28		шт.	17		Окно мансардное 900x1400	10		шт.
8		Заглушка желоба Ø185 мм	44		шт.	ЛК-1		Окно-лук мансардное 860x860	4		шт.
9		Кранштейн (шаг 600мм)	220		шт.						
10		Комбинированное крабельное ограждение (h=1200 мм)	129		н.п.						

203/17-32-АС.1

4-я очередь: комплекса малоэтажной жилой застройки "Троицкая Слобода" по адресу: Московская область, город Сергиев Посад, в районе поселка гражданский

Изм.	Кол.	Лист	№ док.	Подп.	Дата
ГИП	Учред.	Лисенков			
Разработ.	Лисенков				
Н. контр.	Скрипник				

Жилой дом

Стандия Лист Листов

Р 50

План кровли в осях 1-16

ПРОЭКТ

Формат А1