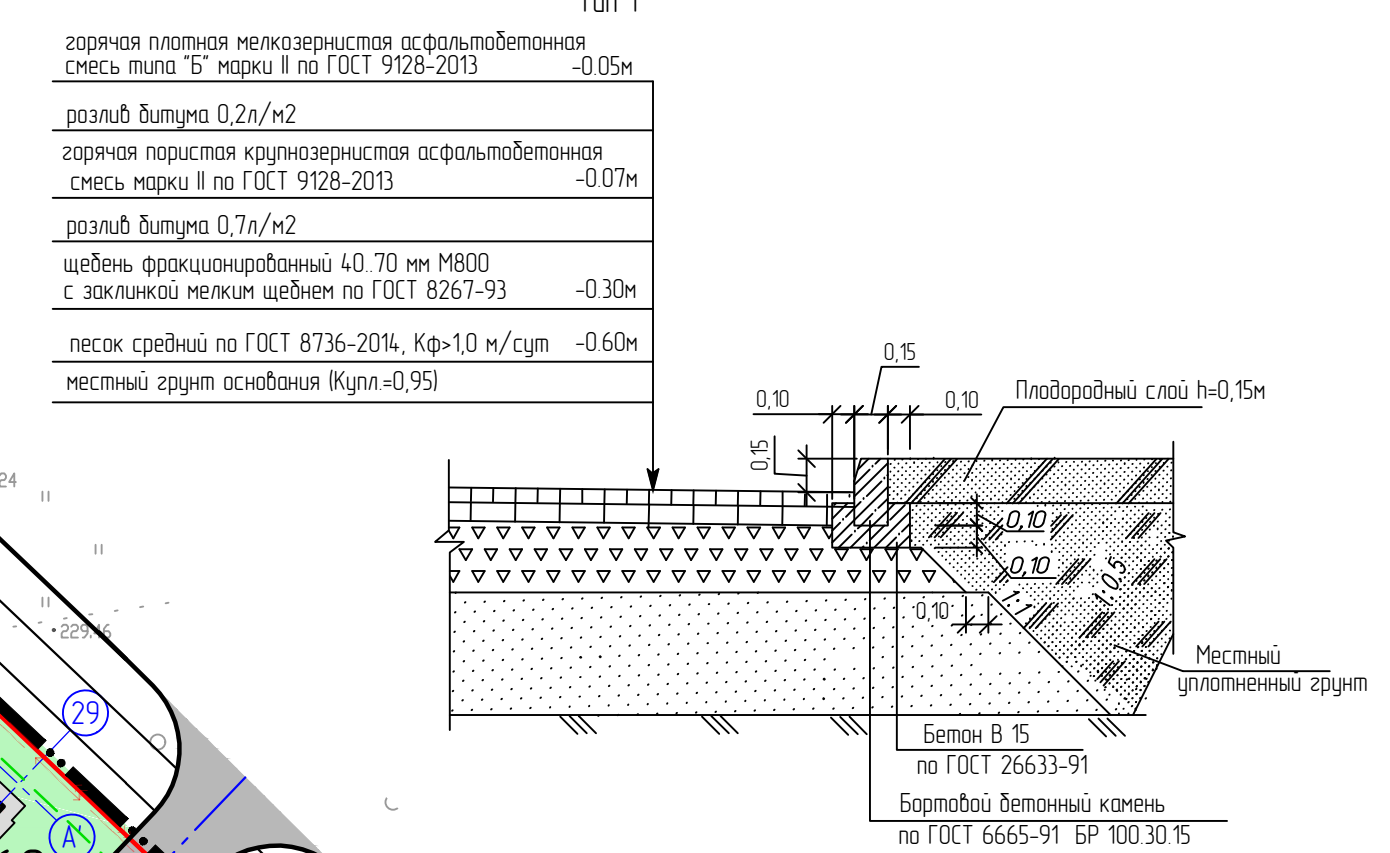
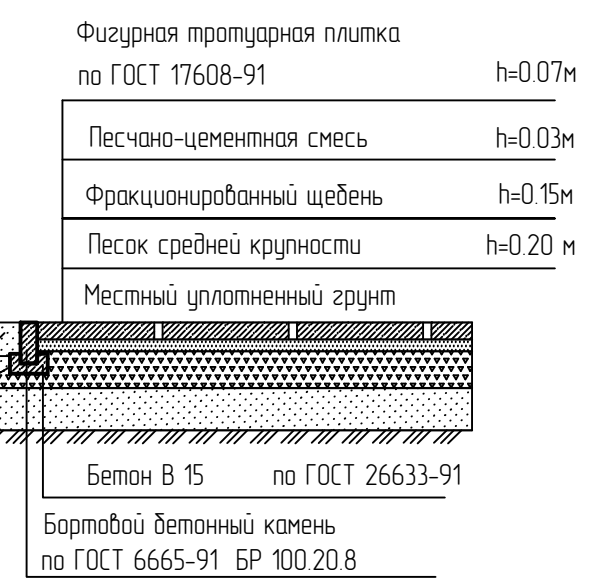


Конструкция дорожной одежды



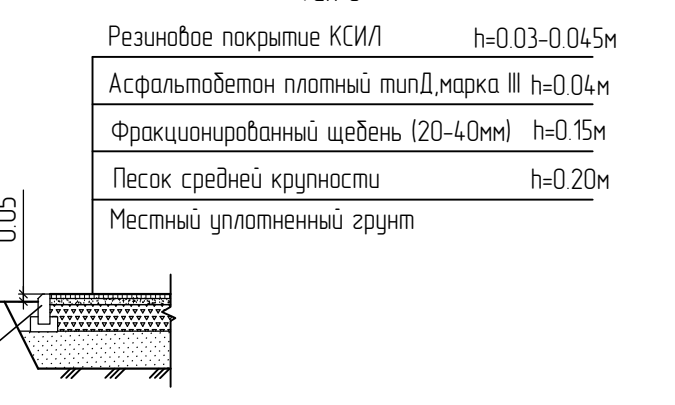
Конструкция тротуаров

(Тип а)



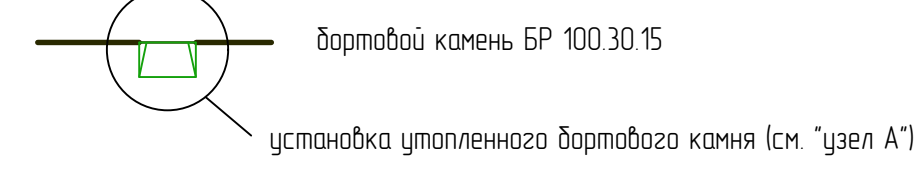
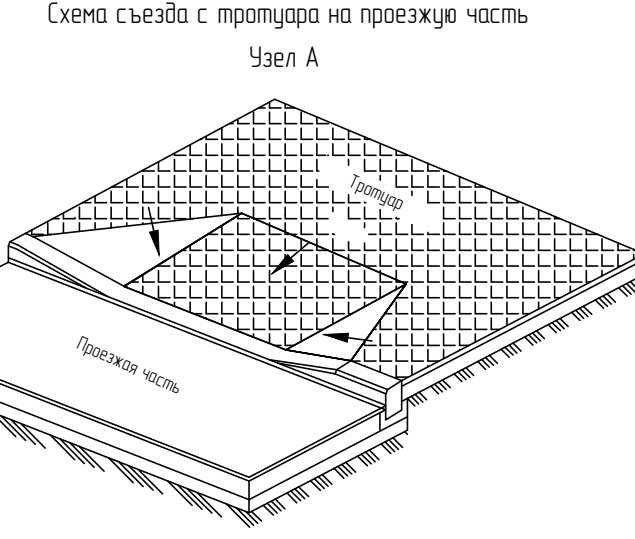
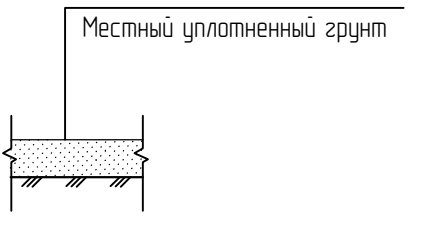
Конструкция покрытия площадок

Тип б

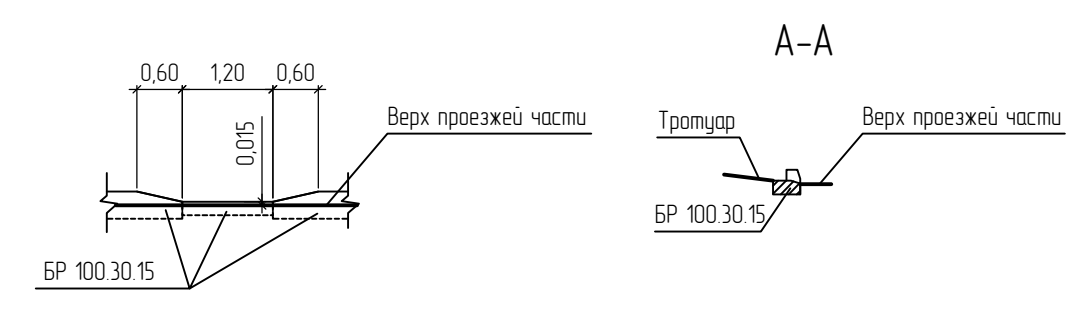


Конструкция покрытия площадки для занятия физкультурой

Тип б



Узел установки бортового камня в месте пересечения тротуара с проезжей частью



Ведомость жилых и общественных зданий и сооружений

№ п/п по плану	Наименование и обозначение	Этажность	Количество		Площадь, м ²		Строительный объем, м ³			
			зданий	квартир	зданий	общая нормируемая	здания	всего		
32	Жилой дом N32	3	1	36	1719,8	1719,8	3632,02	3632,02	19261,76	19261,76
33	Жилой дом N33	3	1	24	94,21	94,21	1900,27	1900,27	10551,52	10551,52
34	Жилой дом N34	3	1	28	1720,20	1720,20	3674,47	3674,47	19266,24	19266,24
35	Жилой дом N35	3	1	22	1232,7	1232,7	2744,46	2744,46	13806,24	13806,24
36	Жилой дом N36	3	1	28	1203,2	1203,2	2707,03	2707,03	13475,84	13475,84
37	Жилой дом N37	3	1	43	1673,3	1673,3	3677,16	3677,16	18740,96	18740,96
38	Жилой дом N38	3	1	39	1203,5	1203,5	2697,76	2697,76	13479,2	13479,2
39	Жилой дом N39	3	1	27	831,00	831,00	1858,97	1858,97	9150,00	9150,00
40	Жилой дом N40	3	1	46	164,00	164,00	3676,44	3676,44	18379,2	18379,2
41	Жилой дом N41	3	1	36	1256,00	1256,00	2809,03	2809,03	14067,20	14067,20
42	Жилой дом N42	3	1	42	1608,6	1608,6	3632,90	3632,90	18016,32	18016,32
43	Жилой дом N43	3	1	45	1651,2	1651,2	3759,78	3759,78	18495,00	18495,00
44	Жилой дом N44	3	1	27	831,00	831,00	1858,97	1858,97	9150,00	9150,00
45	Жилой дом N45	3	1	27	831,00	831,00	1858,97	1858,97	9150,00	9150,00
57.3	Трансформаторная подстанция									
68	Автомобильные стоянки									
69	Площадка для контейнеров БТ0									

Ведомость тротуаров, дорожек и площадок

Поз	Наименование	Тип	Площадь покрытия, м ²	Примечание
1	Тротуар	а	3669	
2	Детская площадка	б	1819	
3	Спортивная площадка	в	690	
4	Площадка для воркаута	г	909	
		Всего	а	3669
			б	2728
			в	690

бортовой камень БР 100 20 8 L=2936 м.п.

Ведомость элементов озеленения

Поз	Наименование породы и вида насаждений	Возраст, лет	Усл. обозначение	Кол. шт.	Примечание
1	Устройство газонов с посевом многолетних трав по слою растительного грунта h=0.15 м			20508	м ²

Ведомость покрытий автомобильных дорог, проездов и площадок

Поз	Наименование	Тип	Площадь покрытия, м ²	Примечание
1	Асфальтобетонное покрытие	1	11235	

бортовой камень БР 100 30 15 L=2931 м.п.

- Условные обозначения
- Красная линия
 - Линия регулирования жилой застройки
 - Условная граница проектирования
 - Проектируемые здания и сооружения
 - Проектируемые вспомогательные здания и сооружения
 - Проектируемые тротуары из брусчатки
 - Озеленяемая территория
 - Проектируемые проезды и площадки с покрытием из асфальтобетона
 - Проектируемые детские площадки
 - Проектируемые спортивные площадки
 - Проектируемые площадки для воркаута

№ п/п по плану
 Вид здания
 Подпись и дата
 И.И.И.

202/17-ГП

4 очередь комплекса малоэтажной жилой застройки "Троицкая Слобода" по адресу Московская область, город Сергиев Посад, в районе пос. Гражданский

И.И.И.	И.И.И.	И.И.И.	И.И.И.	И.И.И.	И.И.И.	И.И.И.	И.И.И.	И.И.И.	И.И.И.
И.И.И.	И.И.И.	И.И.И.	И.И.И.	И.И.И.	И.И.И.	И.И.И.	И.И.И.	И.И.И.	И.И.И.
И.И.И.	И.И.И.	И.И.И.	И.И.И.	И.И.И.	И.И.И.	И.И.И.	И.И.И.	И.И.И.	И.И.И.
И.И.И.	И.И.И.	И.И.И.	И.И.И.	И.И.И.	И.И.И.	И.И.И.	И.И.И.	И.И.И.	И.И.И.

Генеральный план
 4-я очередь строительства

План благоустройства территории
 М 1500

Страница
 Р 7

ПРОЕКТ